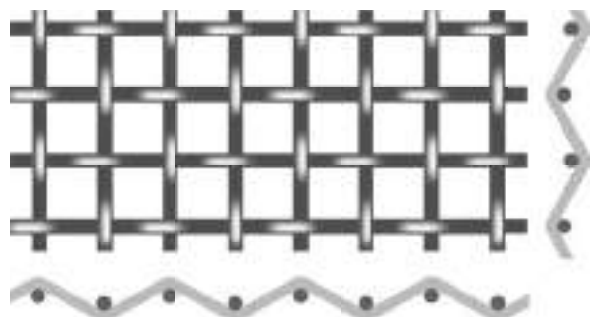


TIPO DI TESSITURA

TYPES OF CLOTHS
TYPE DE TISSAGE

TESSUTO UNITO

PLAIN WEAVE
TISSU UNI



DETTAGLI TECNICI

TESSUTO UNITO

Nel tessuto unito i fili di ordito e di trama si intrecciano, alternativamente, uno sotto ed uno sopra.

Le maglie hanno fili che formano angoli di 90° perfetti, per cui si ottiene la massima regolarità di luce. L'uso di questa tela é il più comune.



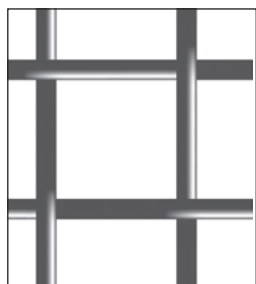
N. 1

Ø	1,5	1,8	2	2,2	2,4	2,7	3	3,4	3,9	4,4	4,9	5,4
Luce	26,3	25,98	25,78	25,58	25,38	25,08	24,78	24,38	23,88	23,38	22,88	22,38
Superficie	89,5	87,6	86,3	84,9	83,6	81,6	79,7	77,2	74	71	68	65
Peso	1,02	1,46	1,80	2,18	2,59	3,28	4,05	5,20	6,84	8,71	10,8	13,1

Mesh: 0,91
Interasse: mm 27,78

Nit: 1,8
Maglie Per cmq: 0,13

Filo: mm 4,9



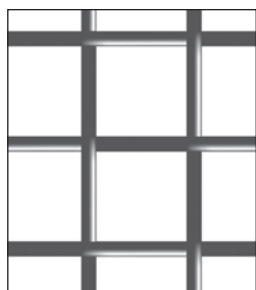
N. 1½

Ø	1,4	1,5	1,6	1,8	2	2,2	2,4	2,7	3	3,4	3,9	4,4
Luce	17,1	17,02	16,92	16,72	16,52	16,32	16,12	15,82	15,52	15,12	14,62	14,12
Superficie	85,3	84,3	83,3	81,3	79,4	77,5	75,6	72,8	70,1	66,5	62,2	58
Peso	1,34	1,52	1,73	2,19	2,70	3,27	3,89	4,92	6,07	7,80	10,27	13,07

Mesh: 1,37
Interasse: mm 18,52

NIT: 2,7
Maglie per cmq: 0,29

Filo: mm 2,7



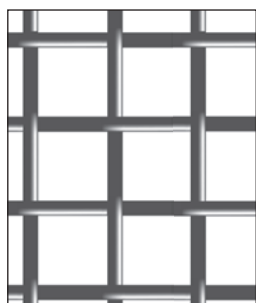
N. 2

Ø	1,3	1,4	1,5	1,6	1,8	2	2,2	2,4	2,7	3	3,4	3,9
Luce	12,60	12,50	12,39	12,30	12,10	11,90	11,70	11,50	11,20	10,90	10,50	10
Superficie	82,3	81	79,7	78,4	75,9	73,4	71	68,6	65	61,6	57,2	51,8
Peso	1,53	1,78	2,03	2,32	2,94	3,62	4,38	5,20	6,56	8,10	10,40	13,70

Mesh: 1,83
Interasse: mm 13,89

NIT: 3,6
Maglie per cmq: 0,52

Filo: mm 2



N. 2½

Ø	1,1	1,2	1,3	1,4	1,5	1,6	1,8	2	2,2	2,4	2,7	3	3,4
Luce	10,01	9,91	9,81	9,71	9,61	9,51	9,31	9,11	8,91	8,71	8,41	8,11	7,71
Superficie	81	79,5	78	76,4	74,8	73,3	70,2	67,2	64,3	61,4	57,3	53,3	48,1
Peso	1,37	1,64	1,92	2,22	2,55	2,90	3,68	4,52	5,48	6,50	8,30	10,12	13,1

Mesh: 2,29
Interasse: mm 11,11

NIT: 4,5
Maglie per cmq: 0,81

Filo: mm 2

N = numerazione francese
 N = french numeration
 N = numeration Française

Ø = diametro del filo in mm
 Ø = diamètre du fil en mm
 Ø = diameter of the wire in mm

Luce = luce della maglia in mm
 Espace = espace de maille en mm
 Opening = opening of the mesh in mm

Superficie = superficie utile di passaggio %
 Surface = surface utile de passage %
 Surface = usable area of passage %

Peso = peso al mq kg (acciaio)
 Poids = poids par m² kg (acier)
 Weight = weight per square

TECHNICAL DETAILS

PLAIN WEAVE

In plain weave the warp and weft wires are interwoven, alternately, one below and one above. The meshes have wires that form perfect 90° angles, so you achieve the maximum regularity of the openings. The use of this cloth is the most common.

DETAILS TECHNIQUES

TISSU UNI

Dans le tissu uni, les fils de chaîne et de trame se croisent de manière alternée l'un dessus et l'autre dessous. Les fils forment des angles de 90° parfaits, ce qui permet d'obtenir une régularité optimale de l'espace. Cette toile est la plus utilisée couramment.



N. 3

Ø	0,90	1	1,1	1,2	1,3	1,4	1,5	1,6	1,8	2	2,2	2,4	2,7
Luce	8,36	8,26	8,16	8,06	7,96	7,86	7,76	7,66	7,46	7,26	7,06	6,86	6,56
Superficie	81,6	79,6	77,7	75,8	73,9	72,1	70,2	68,4	64,9	61,5	58,1	54,9	50,2
Peso	1,10	1,36	1,64	1,96	2,29	2,67	3,06	3,48	4,40	5,40	6,60	7,79	9,90

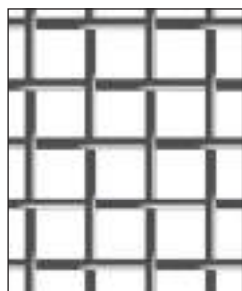
Mesh: 2,74

Interasse: mm 9,26

NIT: 5,4

Maglie per cmq: 1,16

Filo: mm 1,6



N. 3½

Ø	0,80	0,90	1	1,1	1,2	1,3	1,4	1,5	1,6	1,8	2	2,2	2,4
Luce	7,13	7,03	6,93	6,83	6,73	6,63	6,53	6,43	6,33	6,13	5,93	5,73	5,53
Superficie	80,7	78,5	76,2	74,1	71,9	69,8	67,7	65,6	63,6	59,7	55,8	52,2	48,6
Peso	1,02	1,28	1,59	1,92	2,29	2,68	3,10	3,56	4,05	5,15	6,30	7,70	9,15

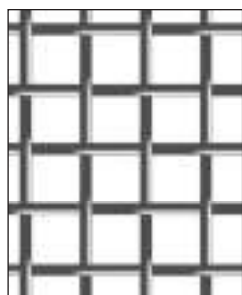
Mesh: 3,2

Interasse: mm 7,92

NIT: 6,3

Maglie per cmq: 1,58

Filo: mm 1,5



N. 4

Ø	0,80	0,90	1	1,1	1,2	1,3	1,4	1,5	1,6	1,8	2	2,2
Luce	6,14	6,04	5,94	5,84	5,74	5,64	5,54	5,44	5,34	5,14	4,94	4,74
Superficie	78,2	75,6	73,2	70,5	68,3	66	63,6	61,4	58,1	54,8	50,6	46,6
Peso	1,16	1,47	1,81	2,19	2,60	3,05	3,55	4,07	4,63	5,85	7,20	8,76

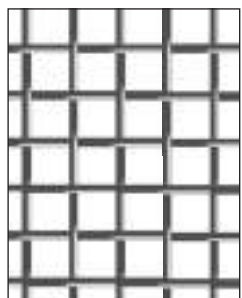
Mesh: 3,66

Interasse: mm 6,94

NIT: 7,2

Maglie per cmq: 2,07

Filo: mm 1,2



N. 4½

Ø	0,80	0,90	1	1,1	1,2	1,3	1,4	1,5	1,6	1,8	2	2,2
Luce	5,37	5,27	5,17	5,07	4,97	4,87	4,77	4,67	4,57	4,37	4,17	3,97
Superficie	75,5	72,5	70	67,4	64,8	62	59,5	57,1	54,7	49,9	45,5	41,1
Peso	1,30	1,64	2,03	2,45	2,92	3,42	3,97	4,56	5,18	6,56	8,10	9,80

Mesh: 4,11

Interasse: mm 6,17

NIT: 8,1

Maglie per cmq: 2,63

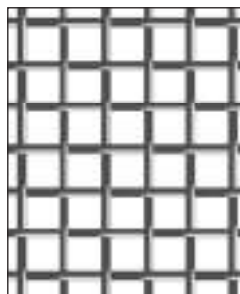
Filo: mm 1,2

TIPO DI TESSITURA

TYPES OF CLOTHS
TYPE DE TISSAGE

TESSUTO UNITO

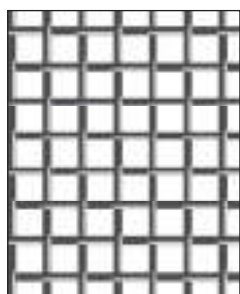
PLAIN WEAVE
TISSU UNI



N. 5

Ø	0,70	0,80	0,90	1	1,1	1,2	1,3	1,4	1,5	1,6	1,8	2
Luce	4,86	4,76	4,66	4,56	4,46	4,36	4,26	4,16	4,06	3,96	3,76	3,55
Superficie	76,2	73,1	70,1	67,1	64,2	61,3	58,5	55,8	53,1	50,6	45,6	40,8
Peso	1,10	1,44	1,82	2,25	2,72	3,24	3,80	4,41	5,06	5,76	7,29	9

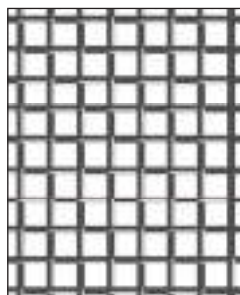
Mesh: 4,57 NIT: 9
Interasse: mm 5,56 Maglie per cmq: 3,24 Filo: mm 1,2



N. 6

Ø	0,60	0,70	0,80	0,90	1	1,1	1,2	1,3	1,4	1,5	1,6	1,8	2
Luce	4,03	3,93	3,83	3,73	3,63	3,53	3,43	3,33	3,23	3,13	3,03	2,83	2,63
Superficie	75,8	72,1	68,4	64,9	61,5	58,1	54,9	51,7	48,7	45,7	42,8	37,4	32,3
Peso	0,98	1,33	1,74	2,20	2,72	3,29	3,92	4,60	5,30	6,15	6,95	8,80	10,95

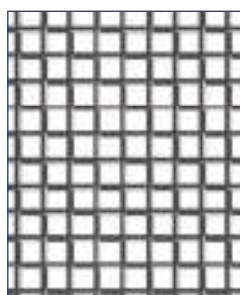
Mesh: 5,49 NIT: 10,8
Interasse: mm 4,63 Maglie per cmq: 4,7 Filo: mm 1,1



N. 7

Ø	0,55	0,60	0,70	0,80	0,90	1	1,1	1,2	1,3	1,4	1,5	1,6	1,8
Luce	3,42	3,37	3,27	3,17	3,07	2,97	2,87	2,77	2,67	2,57	2,47	2,37	2,17
Superficie	74,3	72,1	67,9	63,8	59,9	56	53,2	48,7	45,3	41,9	38,7	35,7	29,9
Peso	0,953	1,13	1,54	2,02	2,55	3,15	3,81	4,54	5,32	6,17	7,09	8,03	10,21

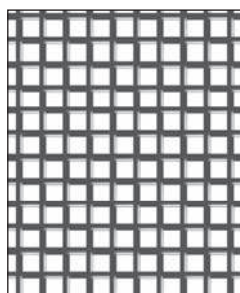
Mesh: 6,4 NIT: 12,6
Interasse: mm 3,97 Maglie per cmq: 6,4 Filo: mm 1,0



N. 8

Ø	0,50	0,55	0,60	0,70	0,80	0,90	1	1,1	1,2	1,3	1,4	1,5
Luce	2,97	2,92	2,87	2,77	2,67	2,57	2,47	2,37	2,27	2,17	2,07	1,97
Superficie	73,2	70,7	68,3	63,6	59,1	54,7	50,5	46,6	42,7	39,1	35,5	32,1
Peso	0,900	1,09	1,30	1,76	2,30	2,92	3,60	4,36	5,18	6,08	7,06	8,10

Mesh: 7,31 NIT: 14,4
Interasse: mm 3,47 Maglie per cmq: 8,4 Filo: mm 0,90



N. 9

Ø	0,45	0,50	0,55	0,60	0,70	0,80	0,90	1	1,1	1,2	1,3
Luce	2,64	2,59	2,54	2,49	2,39	2,29	2,19	2,09	1,99	1,89	1,79
Superficie	72,5	69,9	67,2	64,6	59,5	54,6	49,9	45,75	41,6	37,1	33,3
Peso	0,820	1,01	1,22	1,46	1,98	2,59	3,28	4,05	4,90	5,83	6,84

Mesh: 8,23 NIT: 16,2
Interasse: mm 3,09 Maglie per cmq: 10,6 Filo: mm 0,90

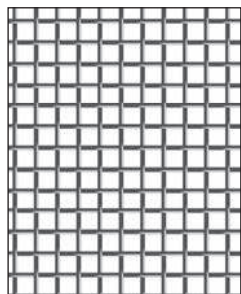
N = numerazione francese
N = french numeration
N = numeration Française

\varnothing = diametro del filo in mm
 \varnothing = diamètre du fil en mm
 \varnothing = diameter of the wire in mm

Luce = luce della maglia in mm
Espace = espace de maille en mm
Opening = opening of the mesh in mm

Superficie = superficie utile di passaggio %
Surface = surface utile de passage %
Surface = usable area of passage %

Peso = peso al mq kg (acciaio)
Poids = poids par m² kg (acier)
Weight = weight per square



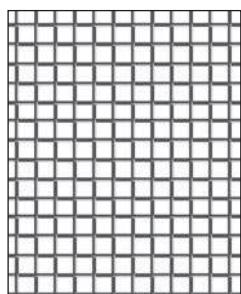
N. 10

\varnothing	0,40	0,45	0,50	0,55	0,60	0,70	0,80	0,90	1	1,1	1,2
Luce	2,38	2,33	2,28	2,23	2,18	2,08	1,98	1,88	1,78	1,68	1,58
Superficie	73,4	70,4	67,4	64,4	61,6	56,1	50,8	45,2	41,1	36,6	32,4
Peso	0,720	0,911	1,13	1,36	1,62	2,20	2,88	3,65	4,50	5,45	6,48

Mesh: 9,14
 Interasse: mm 2,78

NIT: 18
 Maglie per cmq: 13

Filo: mm 0,60



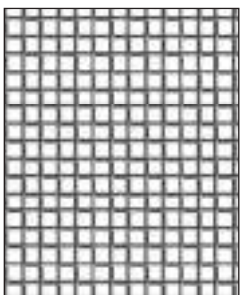
N. 11

\varnothing	0,36	0,40	0,45	0,50	0,55	0,60	0,70	0,80	0,90	1	1,1
Luce	2,17	2,12	2,08	2,03	1,97	1,92	1,82	1,72	1,62	1,52	1,42
Superficie	73,3	70,5	67,2	64	60,9	57,8	51	46,4	41,2	36,2	31,6
Peso	0,642	0,792	1	1,24	1,50	1,78	2,42	3,17	4	4,95	5,99

Mesh: 10,06
 Interasse: mm 2,53

NIT: 19,8
 Maglie per cmq: 15,8

Filo: mm 0,50



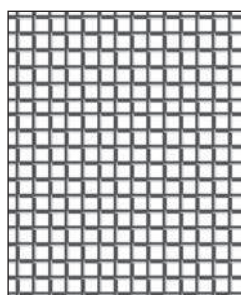
N. 12

\varnothing	0,32	0,36	0,40	0,45	0,50	0,55	0,60	0,70	0,80	0,90	1
Luce	1,99	1,95	1,91	1,86	1,81	1,76	1,71	1,61	1,51	1,41	1,31
Superficie	74	71	68,1	64,6	61,1	57,8	54,6	48,4	42,6	37,1	32
Peso	0,555	0,705	0,870	1,12	1,36	1,64	1,96	2,66	3,48	4,40	5,45

Mesh: 10,97
 Interasse: mm 2,31

NIT: 21,6
 Maglie per cmq: 18,8

Filo: mm 0,60



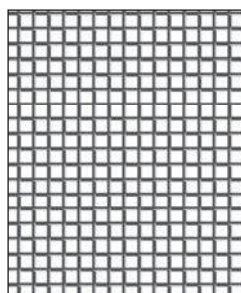
N. 13

\varnothing	0,32	0,36	0,40	0,45	0,50	0,55	0,60	0,70	0,80	0,90	1
Luce	1,82	1,78	1,74	1,69	1,64	1,59	1,54	1,44	1,34	1,24	1,14
Superficie	69,8	66,5	63,3	59,4	55,5	51,8	48,3	41,6	35,2	29,5	23,8
Peso	0,600	0,758	0,936	1,19	1,46	1,77	2,11	2,87	3,74	4,74	5,85

Mesh: 11,89
 Interasse: mm 2,14

NIT: 23,4
 Maglie per cmq: 21,8

Filo: mm 0,55



N. 14

\varnothing	0,28	0,32	0,36	0,40	0,45	0,50	0,55	0,60	0,70	0,80	0,90	1
Luce	1,70	1,66	1,62	1,58	1,53	1,48	1,43	1,38	1,28	1,18	1,08	0,98
Superficie	73,4	70	66,7	63,4	59,5	55,6	51,9	48,4	41,6	35,4	29,6	24,4
Peso	0,494	0,645	0,816	1	1,28	1,57	1,91	2,27	3,09	4,03	5,10	6,30

Mesh: 12,8
 Interasse: mm 1,98

NIT: 25,2
 Maglie per cmq: 25,3

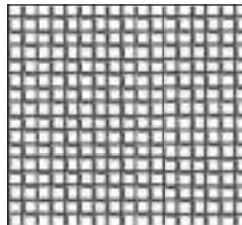
Filo: mm 0,50

TIPO DI TESSITURA

TYPES OF CLOTHS
TYPE DE TISSAGE

TESSUTO UNITO

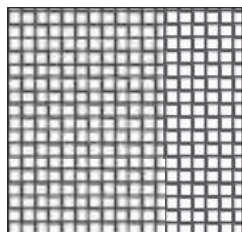
PLAIN WEAVE
TISSU UNI



N. 15

Ø	0,28	0,32	0,36	0,40	0,45	0,50	0,55	0,60	0,70	0,80	0,90
Luce	1,57	1,53	1,49	1,45	1,40	1,35	1,30	1,25	1,15	1,05	0,95
Superficie	71,8	68,3	64,7	61,3	57,2	53,1	49,3	45,6	38,6	32,1	26,3
Peso	0,531	0,700	0,880	1,09	1,37	1,71	2,06	2,45	3,33	4,35	5,50

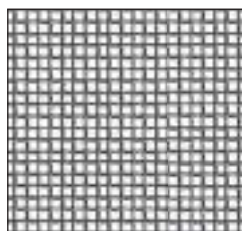
Mesh: 13,71 NIT: 27
Interasse: mm 1,85 Maglie per cmq: 29,2 Filo: mm 0,60



N. 16

Ø	0,24	0,28	0,32	0,36	0,40	0,45	0,50	0,55	0,60	0,70	0,80
Luce	1,50	1,46	1,42	1,38	1,34	1,29	1,24	1,19	1,14	1,04	0,94
Superficie	73,7	69,8	66	62,3	58,7	54,4	50,2	46,2	42,4	35,2	28,7
Peso	0,416	0,570	0,740	0,940	1,16	1,46	1,81	2,18	2,61	3,55	4,64

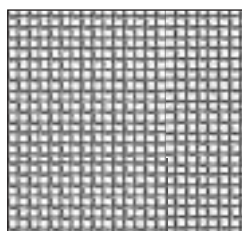
Mesh: 14,63 NIT: 28,8
Interasse: mm 1,74 Maglie per cmq: 33,3 Filo: mm 0,50



N. 18

Ø	0,22	0,24	0,28	0,32	0,36	0,40	0,45	0,50	0,55	0,60	0,70	0,80
Luce	1,32	1,30	1,26	1,22	1,18	1,14	1,09	1,04	0,99	0,94	0,84	0,74
Superficie	73,3	71	66,7	62,5	58,5	54,6	49,9	45,4	41,2	37,1	29,6	24,1
Peso	0,392	0,467	0,635	0,829	1,05	1,30	1,64	2,03	2,45	2,92	3,97	5,18

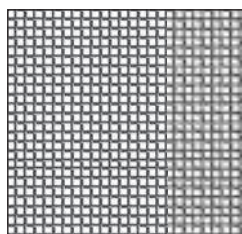
Mesh: 16,46 NIT: 32,4
Interasse: mm 1,54 Maglie per cmq: 42,3 Filo: mm 0,50



N. 20

Ø	0,20	0,22	0,24	0,28	0,32	0,36	0,40	0,45	0,50	0,55	0,60	0,70
Luce	1,19	1,17	1,15	1,11	1,07	1,03	0,99	0,94	0,89	0,84	0,79	0,69
Superficie	73,3	70,9	68,6	63,9	59,4	55	50,8	45,8	41,1	36,6	32,4	24,7
Peso	0,370	0,439	0,520	0,709	0,930	1,17	1,45	1,83	2,25	2,74	3,25	4,44

Mesh: 18,29 NIT: 36
Interasse: mm 1,39 Maglie per cmq: 51,9 Filo: mm 0,50



N. 22½

Ø	0,20	0,22	0,24	0,28	0,32	0,36	0,40	0,45	0,50	0,55	0,60
Luce	1,03	1,01	0,99	0,95	0,91	0,87	0,83	0,78	0,73	0,68	0,63
Superficie	69,5	66,9	64,3	59,2	54,3	49,7	45,2	39,9	35	30,3	26
Peso	0,405	0,490	0,583	0,794	1,04	1,31	1,62	2,05	2,53	3,06	3,66

Mesh: 20,57 NIT: 40,5
Interasse: mm 1,23 Maglie per cmq: 65,7 Filo: mm 0,45

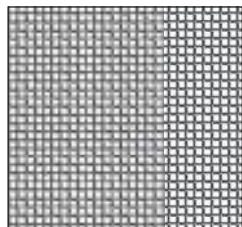
N = numerazione francese
 N = french numeration
 N = numeration Française

Ø = diametro del filo in mm
 Ø = diamètre du fil en mm
 Ø = diameter of the wire in mm

Luce = luce della maglia in mm
 Espace = espace de maille en mm
 Opening = opening of the mesh in mm

Superficie = superficie utile di passaggio %
 Surface = surface utile de passage %
 Surface = usable area of passage %

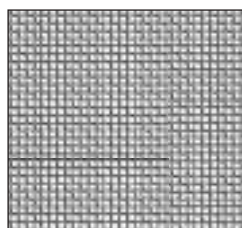
Peso = peso al mq kg (acciaio)
 Poids = poids par m² kg (acier)
 Weight = weight per square



N. 25

Ø	0,18	0,20	0,22	0,24	0,28	0,32	0,36	0,40	0,45	0,50	0,55
Luce	0,93	0,91	0,89	0,87	0,83	0,79	0,75	0,71	0,66	0,61	0,56
Superficie	70,1	67,1	64,2	61,3	55,8	50,6	45,6	40,8	35,3	30,1	25,4
Peso	0,365	0,450	0,545	0,648	0,882	1,15	1,46	1,80	2,28	2,81	3,40

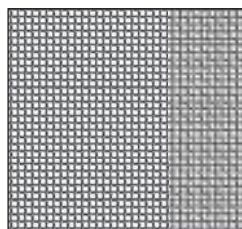
Mesh: 22,86 NIT: 45
 Interasse: mm 1,11 Maglie per cmq: 81 Filo: mm 0,40



N. 27 1/2

Ø	0,18	0,20	0,22	0,24	0,28	0,32	0,36	0,40	0,45	0,50
Luce	0,83	0,81	0,79	0,77	0,73	0,69	0,65	0,61	0,56	0,51
Superficie	67,5	64,3	61,2	58,2	52,2	46,6	41,4	36,5	30,7	25,5
Peso	0,401	0,495	0,599	0,713	0,970	1,27	1,60	1,98	2,51	3,09

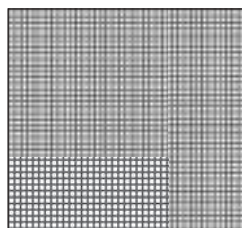
Mesh: 25,14 NIT: 49,5
 Interasse: mm 1,01 Maglie per cmq: 98 Filo: mm 0,36



N. 30

Ø	0,16	0,18	0,20	0,22	0,24	0,28	0,32	0,36	0,40	0,45
Luce	0,766	0,746	0,726	0,706	0,686	0,646	0,606	0,566	0,526	0,476
Superficie	69	65,6	62,2	58,8	55,5	49,3	43,4	37,9	32,8	26,9
Peso	0,346	0,437	0,540	0,653	0,778	1,06	1,38	1,75	2,16	2,74

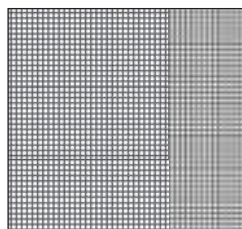
Mesh: 27,43 NIT: 54
 interasse: mm 0,926 Maglie per cmq: 117 Filo: mm 0,36



N. 35

Ø	0,16	0,18	0,20	0,22	0,24	0,28	0,32	0,36	0,40
Luce	0,634	0,614	0,594	0,574	0,554	0,514	0,474	0,434	0,394
Superficie	63,76	59,1	55,3	51,6	48	41,3	35,1	29,4	25,4
Peso	0,403	0,510	0,630	0,762	0,907	1,23	1,61	2,04	2,52

Mesh: 32 NIT: 63
 interasse: mm 0,794 Maglie per cmq: 159 Filo: mm 0,24



N. 40

Ø	0,14	0,16	0,18	0,20	0,22	0,24	0,28	0,32	0,36
Luce	0,554	0,534	0,514	0,494	0,474	0,454	0,414	0,374	0,334
Superficie	62,7	58,2	53,9	49,8	45,8	42	34,9	28,4	23,8
Peso	0,353	0,461	0,583	0,720	0,871	1,04	1,41	1,84	2,33

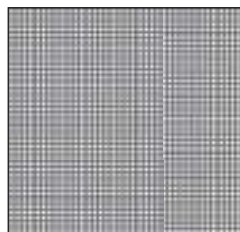
Mesh: 36,57 NIT: 72
 interasse: mm 0,694 Maglie per cmq: 207 Filo: mm 0,20

TIPO DI TESSITURA

TYPES OF CLOTHS
TYPE DE TISSAGE

TESSUTO UNITO

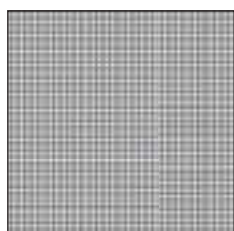
PLAIN WEAVE
TISSU UNI



N. 45

Ø	0,12	0,14	0,16	0,18	0,20	0,22	0,24	0,28	0,32
Luce	0,497	0,477	0,457	0,437	0,417	0,397	0,377	0,337	0,297
Superficie	65,8	60,5	55,5	50,8	46,3	42	37,9	30,3	24,7
Peso	0,292	0,397	0,518	0,656	0,810	0,980	1,17	1,59	2,07

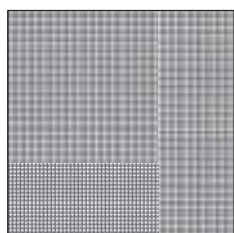
Mesh: 41,14 NIT: 81
interasse: mm 0,617 Maglie per cmq: 262 Filo: mm 0,20



N. 50

Ø	0,11	0,12	0,14	0,16	0,18	0,20	0,22	0,24	0,28
Luce	0,446	0,436	0,416	0,396	0,376	0,356	0,336	0,316	0,276
Superficie	65,7	62,8	57,2	51,8	46,8	42	37,5	33,2	25,6
Peso	0,272	0,324	0,441	0,576	0,729	0,900	1,09	1,30	1,76

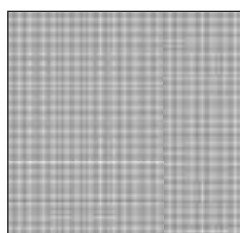
Mesh: 45,72 NIT: 90
interasse: mm 0,556 Maglie per cmq: 324 Filo: mm 0,16



N. 55

Ø	0,10	0,11	0,12	0,14	0,16	0,18	0,20	0,22	0,24
Luce	0,405	0,395	0,385	0,365	0,345	0,325	0,305	0,285	0,265
Superficie	62,8	59,6	56,6	50,8	45,3	40,1	35,3	30,7	26,5
Peso	0,248	0,299	0,356	0,485	0,633	0,802	0,990	1,20	1,43

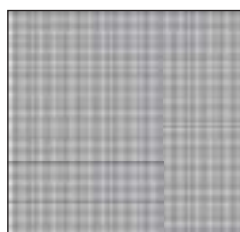
Mesh: 50,29 NIT: 99
interasse: mm 0,505 Maglie per cmq: 392 Filo: mm 0,16



N. 60

Ø	0,09	0,10	0,11	0,12	0,14	0,16	0,18	0,20	0,22
Luce	0,373	0,363	0,353	0,343	0,323	0,303	0,283	0,263	0,243
Superficie	63,9	60,4	57,2	54	47,8	42	36,6	31,5	26,9
Peso	0,219	0,270	0,327	0,389	0,529	0,691	0,875	1,08	1,31

Mesh: 54,86 NIT: 108
interasse: mm 0,463 Maglie per cmq: 471 Filo: mm 0,12



N. 65

Ø	0,09	0,10	0,11	0,12	0,14	0,16	0,18	0,20
Luce	0,337	0,327	0,317	0,307	0,287	0,267	0,247	0,227
Superficie	63,3	59,6	56	52,6	46	39,9	34,2	29
Peso	0,237	0,292	0,354	0,421	0,573	0,749	0,948	1,17

Mesh: 59,43 NIT: 117
interasse: mm 0,427 Maglie per cmq: 548 Filo: mm 0,12

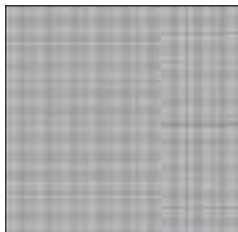
N = numerazione francese
N = french numeration
N = numeration Française

\varnothing = diametro del filo in mm
 \varnothing = diamètre du fil en mm
 \varnothing = diameter of the wire in mm

Luce = luce della maglia in mm
Espace = espace de maille en mm
Opening = opening of the mesh in mm

Superficie = superficie utile di passaggio %
Surface = surface utile de passage %
Surface = usable area of passage %

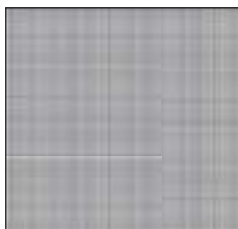
Peso = peso al mq kg (acciaio)
Poids = poids par m² kg (acier)
Weight = weight per square



N. 70

\varnothing	0,09	0,10	0,11	0,12	0,14	0,16	0,18	0,20	0,22
Luce	0,307	0,297	0,287	0,277	0,257	0,237	0,217	0,197	0,77
Superficie	61	57,2	53,4	49,8	42,9	36,6	30,7	24,7	19,85
Peso	0,255	0,315	0,381	0,454	0,617	0,806	1,02	1,26	1,59

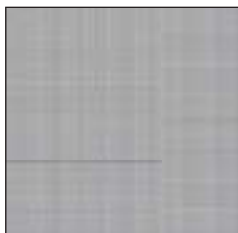
Mesh: 64 NIT: 126
interasse: mm 0,397 Maglie per cmq: 635 Filo: mm 0,11



N. 75

\varnothing	0,08	0,09	0,10	0,11	0,12	0,14	0,16	0,18
Luce	0,290	0,280	0,270	0,260	0,250	0,230	0,210	0,190
Superficie	61,3	57,1	53,1	49,2	45,5	38,5	32,1	26,3
Peso	0,216	0,273	0,338	0,408	0,486	0,662	0,864	1,09

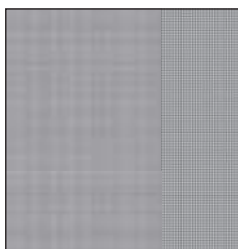
Mesh: 68,57 NIT: 135
interasse: mm 0,370 Maglie per cmq: 729 Filo: mm 0,11



N. 80

\varnothing	0,08	0,09	0,10	0,11	0,12	0,14	0,16	0,18
Luce	0,267	0,257	0,247	0,237	0,227	0,207	0,187	0,167
Superficie	60,5	56,1	51,8	47,8	43,9	36,6	29	24,3
Peso	0,230	0,292	0,360	0,436	0,518	0,706	0,913	1,17

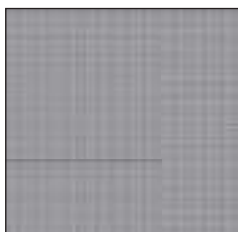
Mesh: 73,15 NIT: 144
interasse: mm 0,347 Maglie per cmq: 829 Filo: mm 0,10



N. 90

\varnothing	0,08	0,09	0,10	0,11	0,12	0,14	0,16
Luce	0,229	0,219	0,209	0,199	0,189	0,169	0,149
Superficie	55,7	50,8	46,3	42	37,1	29,6	23,5
Peso	0,259	0,328	0,405	0,490	0,583	0,794	1,04

Mesh: 82,29 NIT: 162
interasse: mm 0,309 Maglie per cmq: 1050 Filo: mm 0,10



N. 100

\varnothing	0,07	0,08	0,09	0,10	0,11	0,12	0,14
Luce	0,208	0,198	0,188	0,178	0,168	0,158	0,138
Superficie	57,1	51,8	45,8	41,1	36,6	32,4	24,7
Peso	0,221	0,288	0,365	0,450	0,545	0,648	0,882

Mesh: 91,43 NIT: 180
interasse: mm 0,278 Maglie per cmq: 1296 Filo: mm 0,10

TIPO DI TESSITURA

TYPES OF CLOTHS
TYPE DE TISSAGE

TESSUTO UNITO

PLAIN WEAVE
TISSU UNI

N. 110

Ø	0,07	0,08	0,09	0,10	0,11	0,12
Luce	0,183	0,173	0,163	0,153	0,143	0,133
Superficie	51,9	46,4	41,6	36,2	31,6	27,3
Peso	0,243	0,317	0,401	0,495	0,599	0,713

Mesh: 100,58
interasse: mm 0,253

NIT: 198
Maglie per cmq: 1568

N. 120

Ø	0,06	0,07	0,08	0,09	0,10	0,11
Luce	0,171	0,161	0,151	0,141	0,131	0,121
Superficie	54,5	48,4	42,6	37,2	32	27,3
Peso	0,194	0,265	0,346	0,437	0,540	0,653

Mesh: 109,72
interasse: mm 0,231

NIT: 216
Maglie per cmq: 1886

N. 130

Ø	0,06	0,07	0,08	0,09	0,10
Luce	0,154	0,144	0,134	0,124	0,114
Superficie	52,1	45,4	39,3	33,7	28,5
Peso	0,211	0,287	0,374	0,474	0,585

Mesh: 118,86
interasse: mm 0,214

NIT: 234
Maglie per cmq: 2190

N. 140

Ø	0,05	0,06	0,07	0,08	0,09
Luce	0,148	0,138	0,128	0,118	0,108
Superficie	55,6	48,4	41,6	35,4	29,6
Peso	0,158	0,227	0,309	0,403	0,510

Mesh: 128,01
interasse: mm 0,198

NIT: 252
Maglie per cmq: 2540

N. 150

Ø	0,05	0,06	0,07	0,08	0,09
Luce	0,135	0,125	0,115	0,105	0,095
Superficie	53,1	45,6	38,7	32,1	26,3
Peso	0,169	0,243	0,331	0,432	0,547

Mesh: 137,15
Interasse: mm 0,185

NIT: 270
Maglie per cmq: 2916

N. 160

Ø	0,05	0,06	0,07	0,08
Luce	0,124	0,114	0,104	0,094
Superficie	50,2	42,4	35,2	28,7
Peso	0,180	0,259	0,353	0,461

Mesh: 146,29
Interasse: mm 0,174

NIT: 288
Maglie per cmq: 3318

N. 180

Ø	0,05	0,06	0,07
Luce	0,104	0,094	0,084
Superficie	45,4	37,1	29,6
Peso	0,202	0,292	0,397

Mesh: 164,58
Interasse: mm 0,154

NIT: 324
Maglie per cmq: 4200

N. 200

Ø	0,05	0,06	0,07
Luce	0,089	0,079	0,069
Superficie	41,1	32,4	25,8
Peso	0,225	0,324	0,441

Mesh: 182,87
Interasse: mm 0,139

NIT: 360
Maglie per cmq: 5184

N. 220

Ø	0,04	0,05	0,06
Luce	0,086	0,076	0,066
Superficie	46,4	36,2	27,3
Peso	0,158	0,247	0,356

Mesh: 201,12
Interasse: mm 0,126

NIT: 396
Maglie per cmq: 6273

N. 250

Ø	0,04	0,045	0,05	0,06
Luce	0,071	0,066	0,061	0,051
Superficie	40,8	35,4	30,2	21,11
Peso	0,180	0,228	0,28	0,405

Mesh: 228,58
Interasse: mm 0,111

NIT: 450
Maglie per cmq: 8100

N = numerazione francese
N = french numeration
N = numeration Française

Ø = diametro del filo in mm
Ø = diamètre du fil en mm
Ø = diameter of the wire in mm

Luce = luce della maglia in mm
Espace = espace de maille en mm
Opening = opening of the mesh in mm

Superficie = superficie utile di passaggio %
Surface = surface utile de passage %
Surface = usable area of passage %

Peso = peso al mq kg (acciaio)
Poids = poids par m² kg (acier)
Weight = weight per square

N. 280

Ø	0,04	0,045
Luce	0,059	0,054
Superficie	36	30,2
Peso	0,202	0,255

Mesh: 256,01
Interasse: mm 0,099

NIT: 504
Maglie per cmq: 10.100

N. 300

Ø	0,035	0,04
Luce	0,058	0,053
Superficie	38,9	32,8
Peso	0,165	0,216

Mesh: 274,3
Interasse: mm 0,093

NIT: 504
Maglie per cmq: 11.664

N. 350

Ø	0,03	0,035
Luce	0,0493	0,0443
Superficie	38,2	30,7
Peso	0,142	0,193

Mesh: 320,01
Interasse: mm 0,0793

NIT: 630
Maglie per cmq: 15.876

N. 400

Ø	0,025	0,03
Luce	0,0444	0,0394
Superficie	40,2	31,6
Peso	0,112	0,162

Mesh: 365,73
Interasse: mm 0,0694

NIT: 720
Maglie per cmq: 20.736

N. 450

Ø	0,03
Luce	0,0317
Superficie	26,4
Peso	0,182

Mesh: 411,45
Interasse: mm 0,0650
NIT: 810
Maglie per cmq: 26.244

N. 500

Ø	0,028
Luce	0,0275
Superficie	24,64
Peso	0,176

Mesh: 457,16
Interasse: mm 0,0580
NIT: 900
Maglie per cmq: 32.400

N. 550

Ø	0,025
Luce	0,059
Superficie	25,5
Peso	0,154

Mesh: 503
Interasse: mm 0,0505
NIT: 990
Maglie per cmq: 40.000

Misure espresse in mm - Dimensions in mm - Dimensions exprimées en mm

Professionisti sempre a disposizione

Our professionalism always at your disposal

Notre professionnalisme toujours à votre disposition

CONTATTACI

CONTACT US - CONTACTEZ-NOUS

Verificate la fattibilità del vostro prodotto direttamente sul sito:

www.actisfurio.com

Check the feasibility of your product directly on the website: www.actisfurio.com

Vérifiez la faisabilité de votre produit directement sur le site: www.actisfurio.com

